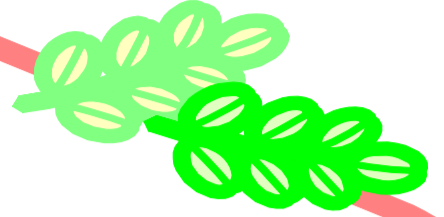
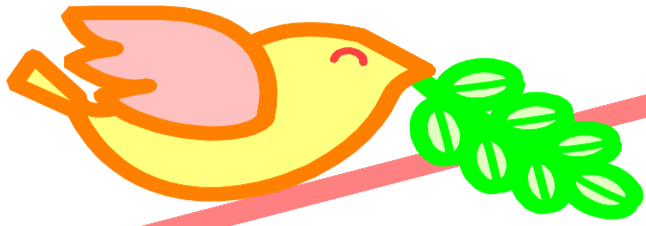


# 地域医療連携室のご案内



経済的な問題、入院生活の問題、  
退院後の問題、その他入院・病気に関  
連して起こる色々な問題を  
皆様と共に考え解決できるよう  
地域医療連携室がお手伝いします。

## （ 受付時間 ）

8:30 ~ 17:30  
(土曜日は12時30分まで、祝祭日休み)

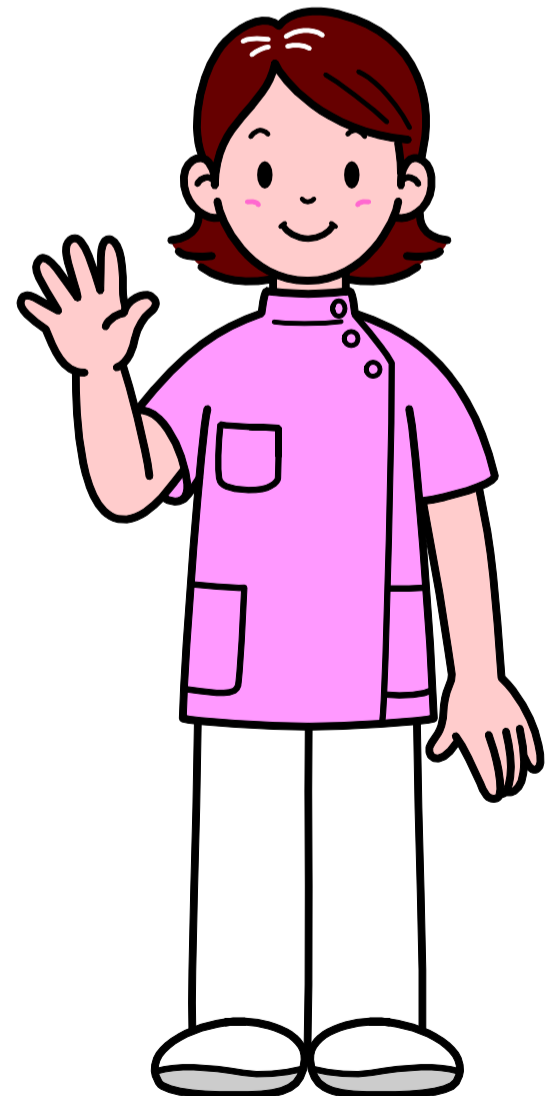
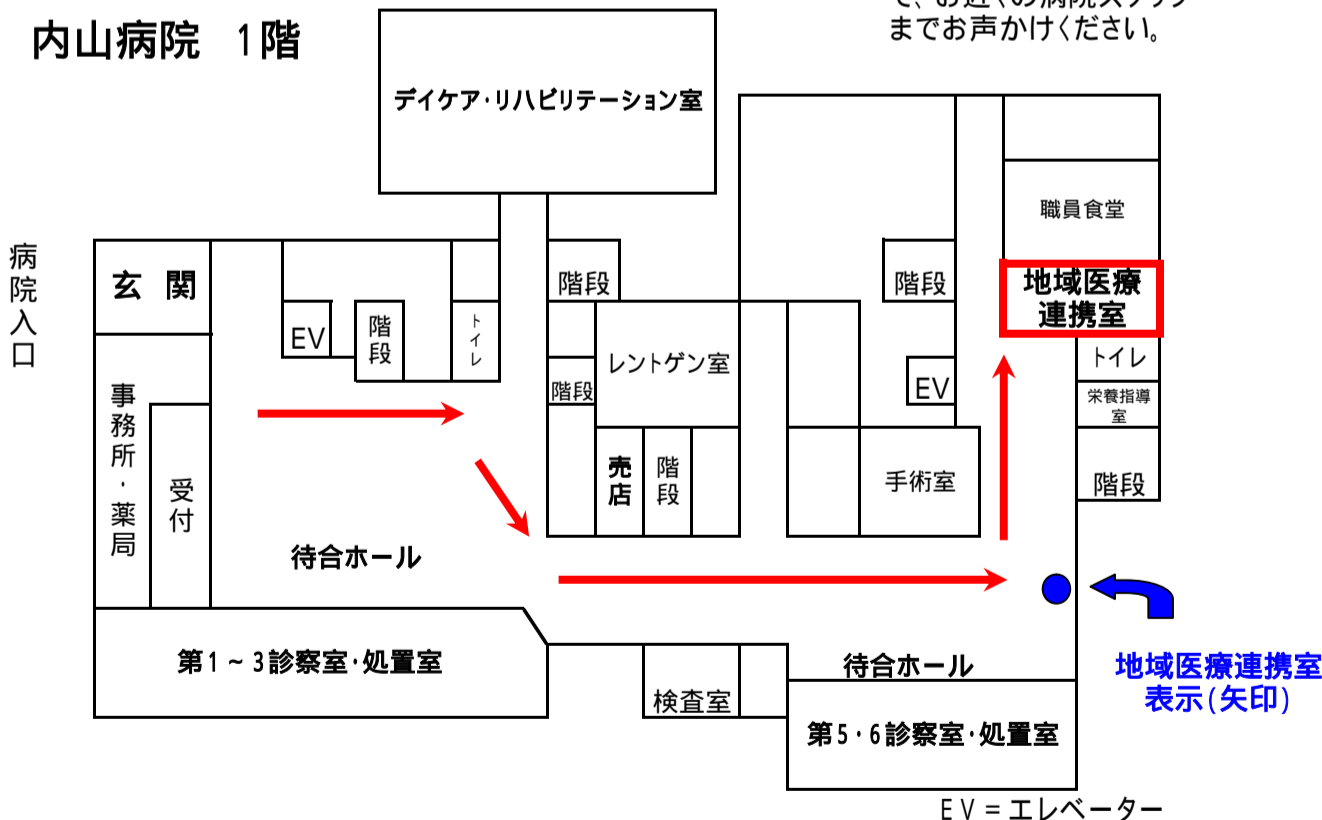
\* 個人情報保護法により、情報管理は  
厳密に行っています。

\* ご利用料は無料です。

## （ 場所 ） 病院北館1階 地域医療連携室

\* 足が不自由な方についてはお伺いしますので、お近くの病院スタッフまでお声かけください。

### 内山病院 1階



## （ 担当者 ）

・ 社会福祉士 1名 ソーシャルワーカー 1名対応しています。

お気軽にご相談ください。